

Утверждена

постановлением администрации округа

(наименование документа об утверждении, включая наименования органов государственной власти или органов местного самоуправления, принявших решение об утверждении схемы или подписавших соглашение о перераспределении земельных участков)

от _____ № _____

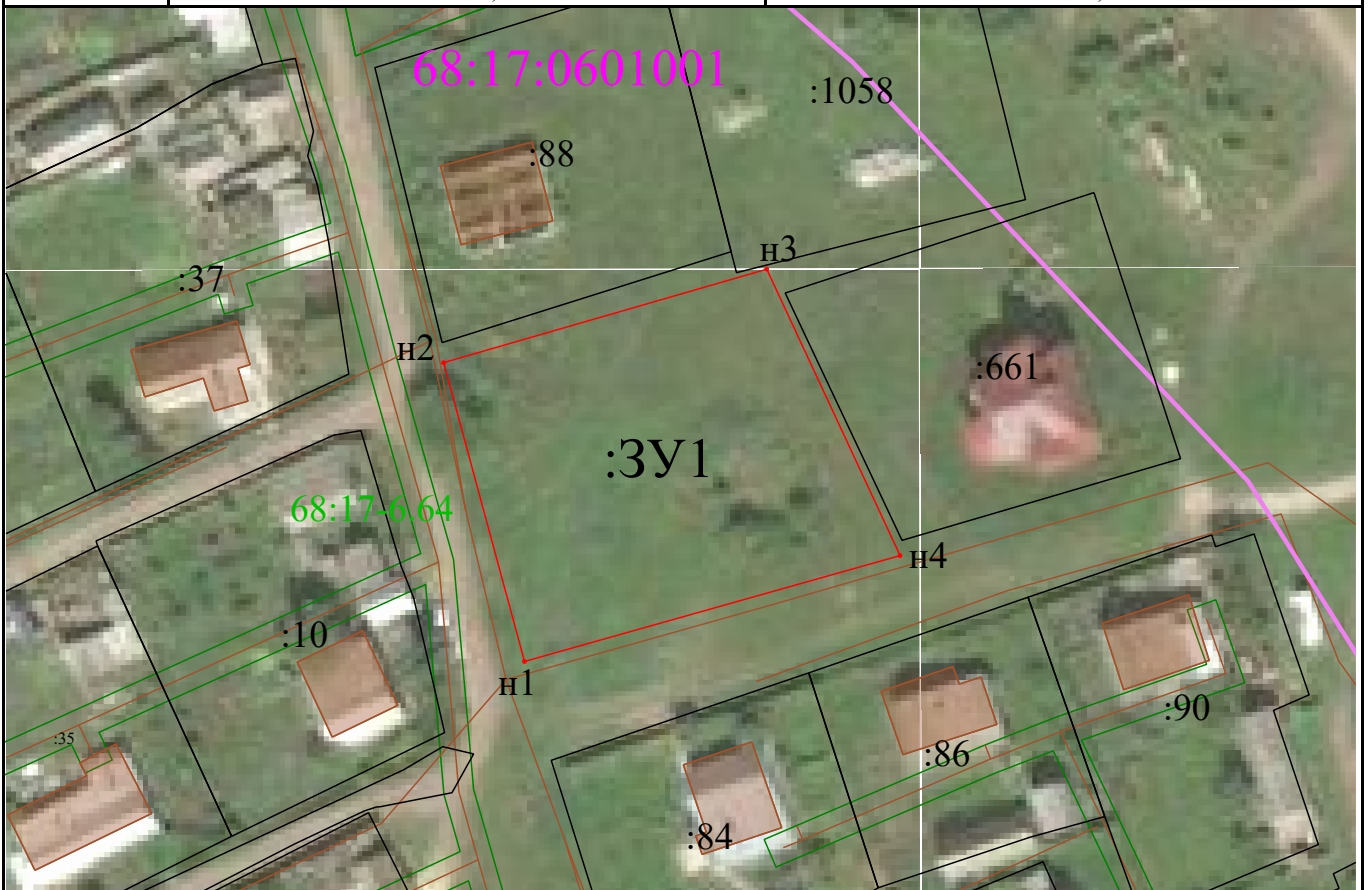
Схема расположения земельного участка или земельных участков на кадастровом плане территории

Система координат: МСК-68

Условный номер земельного участка _____ :3У1
(указывается в случае, если предусматривается образование двух и более земельных участков)

Площадь земельного участка _____ 2 000 _____ м²
(указывается проектная площадь образуемого земельного участка, вычисленная с использованием технологических и программных средств, в том числе размещенных на официальном сайте федерального органа исполнительной власти, уполномоченного Правительством Российской Федерации на осуществление государственного кадастрового учета, государственной регистрации прав, ведение Единого государственного реестра недвижимости и предоставление сведений, содержащихся в Едином государственном реестре недвижимости, в информационно-телекоммуникационной сети "Интернет" (далее - официальный сайт), с округлением до 1 квадратного метра. Указанное значение площади земельного участка может быть уточнено при проведении кадастровых работ не более чем на десять процентов)

Обозначение характерных точек границ	Координаты, м	
	(указываются в случае подготовки схемы расположения земельного участка с использованием технологических и программных средств, в том числе размещенных на официальном сайте. Значения координат, полученные с использованием указанных технологических и программных средств, указываются с округлением до 0,01 метра)	
	X	Y
н1	392 475,28	1 262 285,46
н2	392 515,06	1 262 274,70
н3	392 527,54	1 262 317,68
н4	392 489,38	1 262 335,40
н1	392 475,28	1 262 285,46



Масштаб 1:1 000

Условные обозначения:

- 1 - обозначение характерной точки границы земельного участка;
- граница кадастрового квартала;
- обозначение зоны с особыми условиями использования территории;

- 68:17:0601001 - номер кадастрового квартала;
- местоположение образуемого земельного участка;
- :3У1 - обозначение образуемого земельного участка;